

MAXIME JAFFRAY

DESIGNER INDUSTRIEL

PORTFOLIO 2021



QUI SUIS-JE ?

Designer passionné, curieux et créatif, je saurai vous accompagner de la recherche style au développement technique, afin de sublimer la créativité et le savoir-faire artisanal de la Maison.



Shape & Drive



VanCleef & Arpels



Cartier



Barrier Collection



Louis Vuitton



Hermès

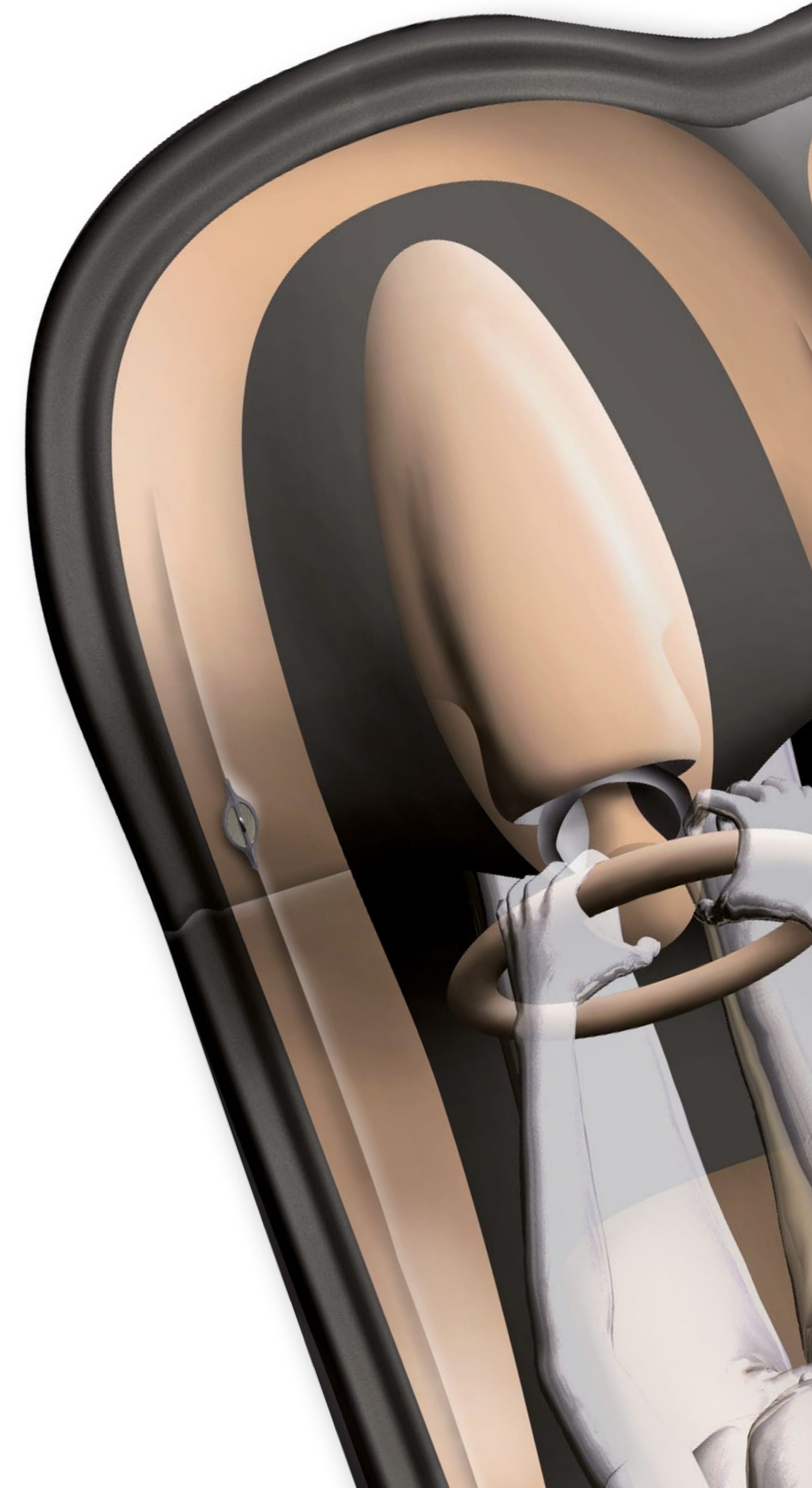
shape & drive

PROJET

L'appropriation et le véhicule en non-propriété
Projet de diplôme 2009

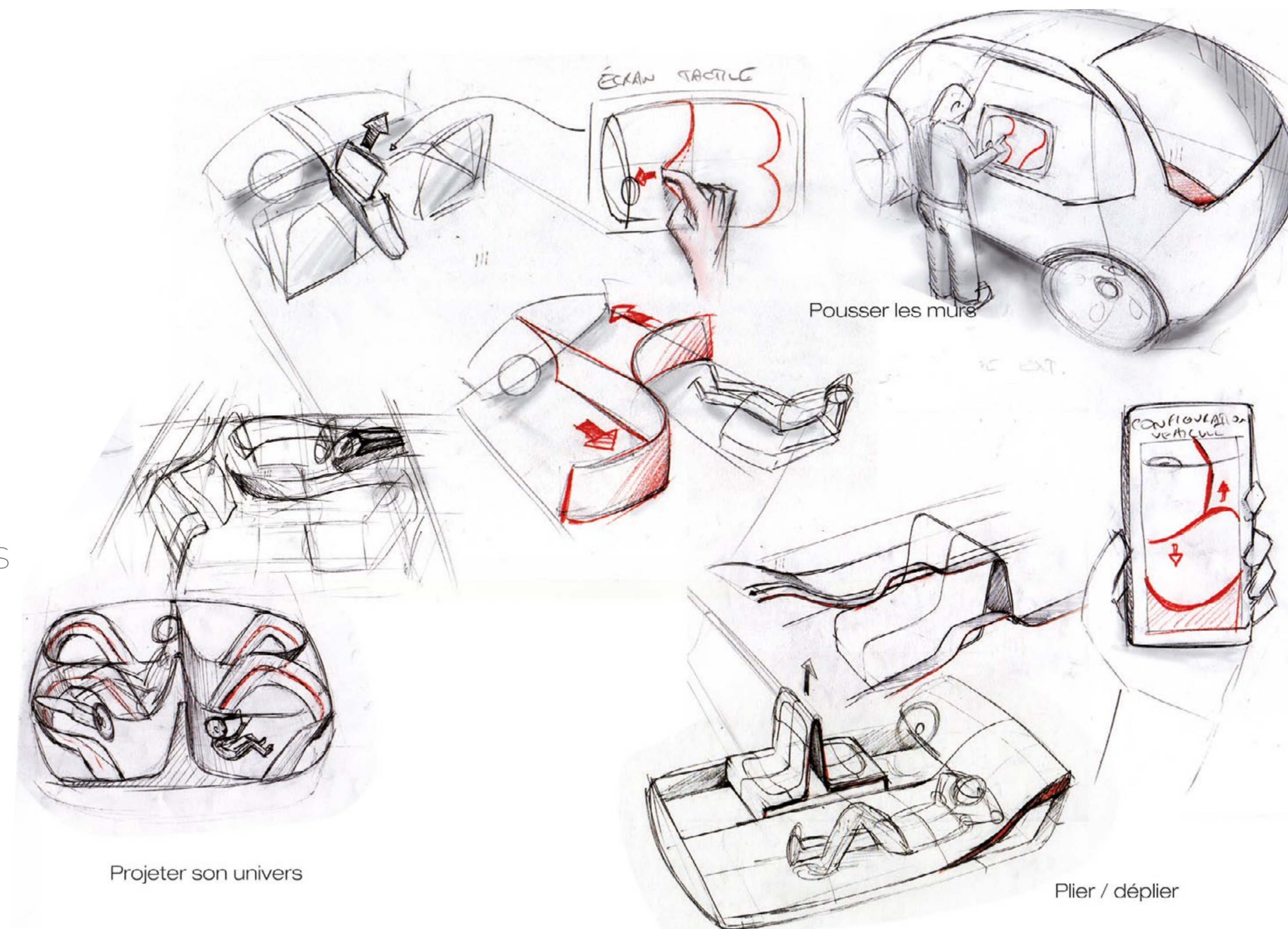
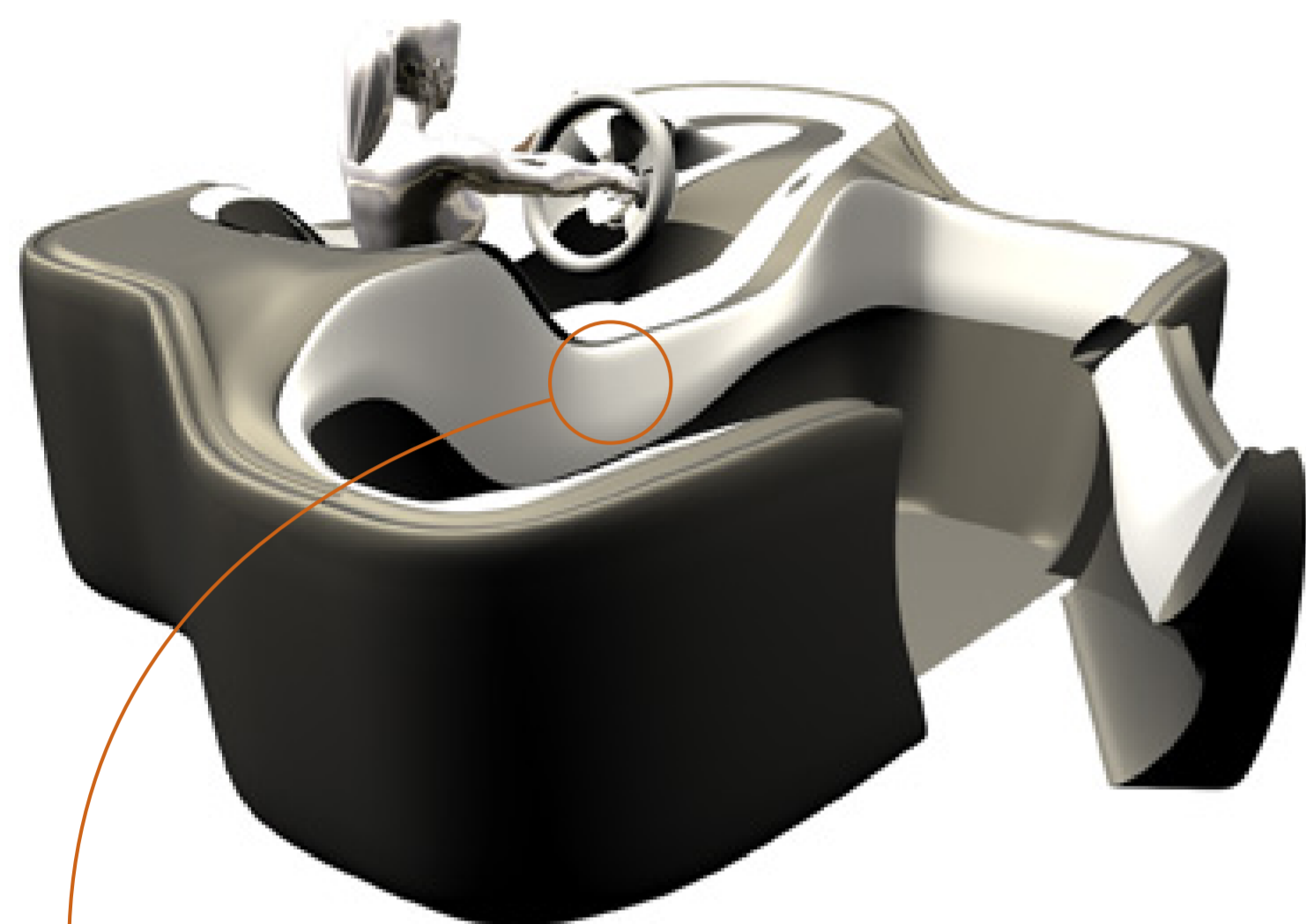
BRIEF

Comment retrouver le sentiment
d'appropriation et de bien-être dans un
intérieur de véhicule destiné au libre service

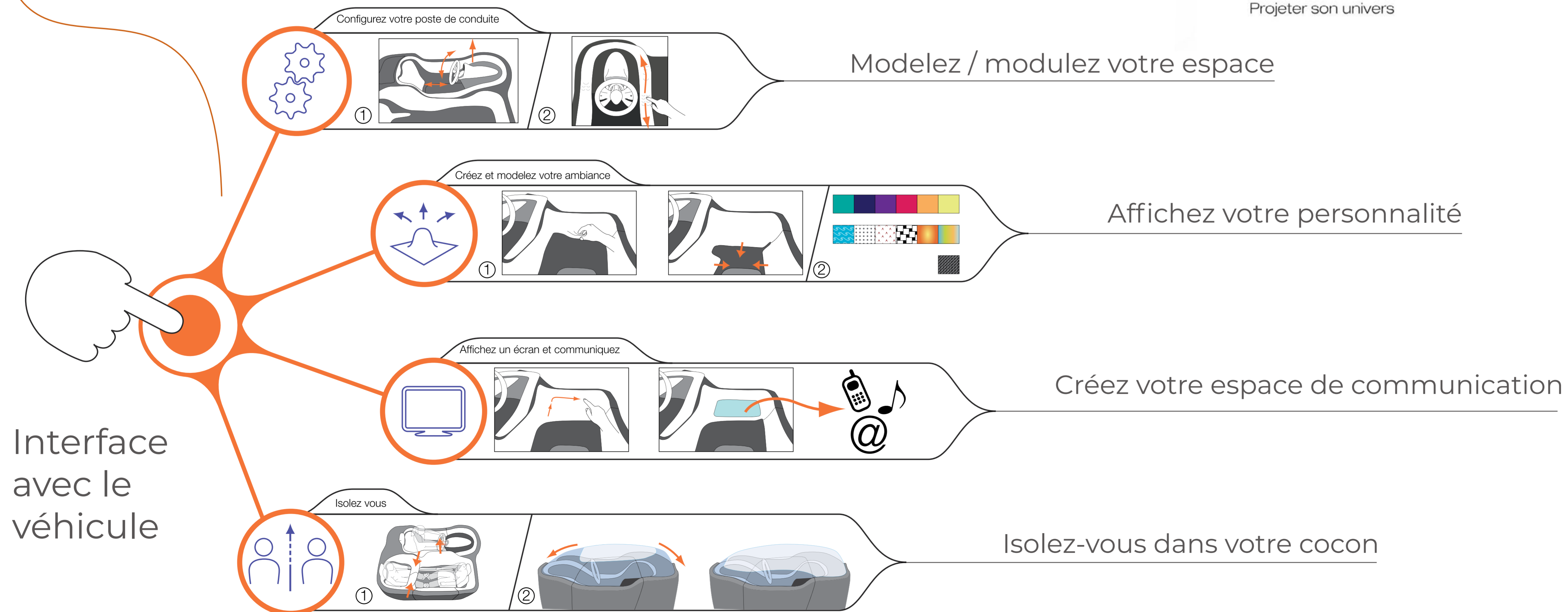


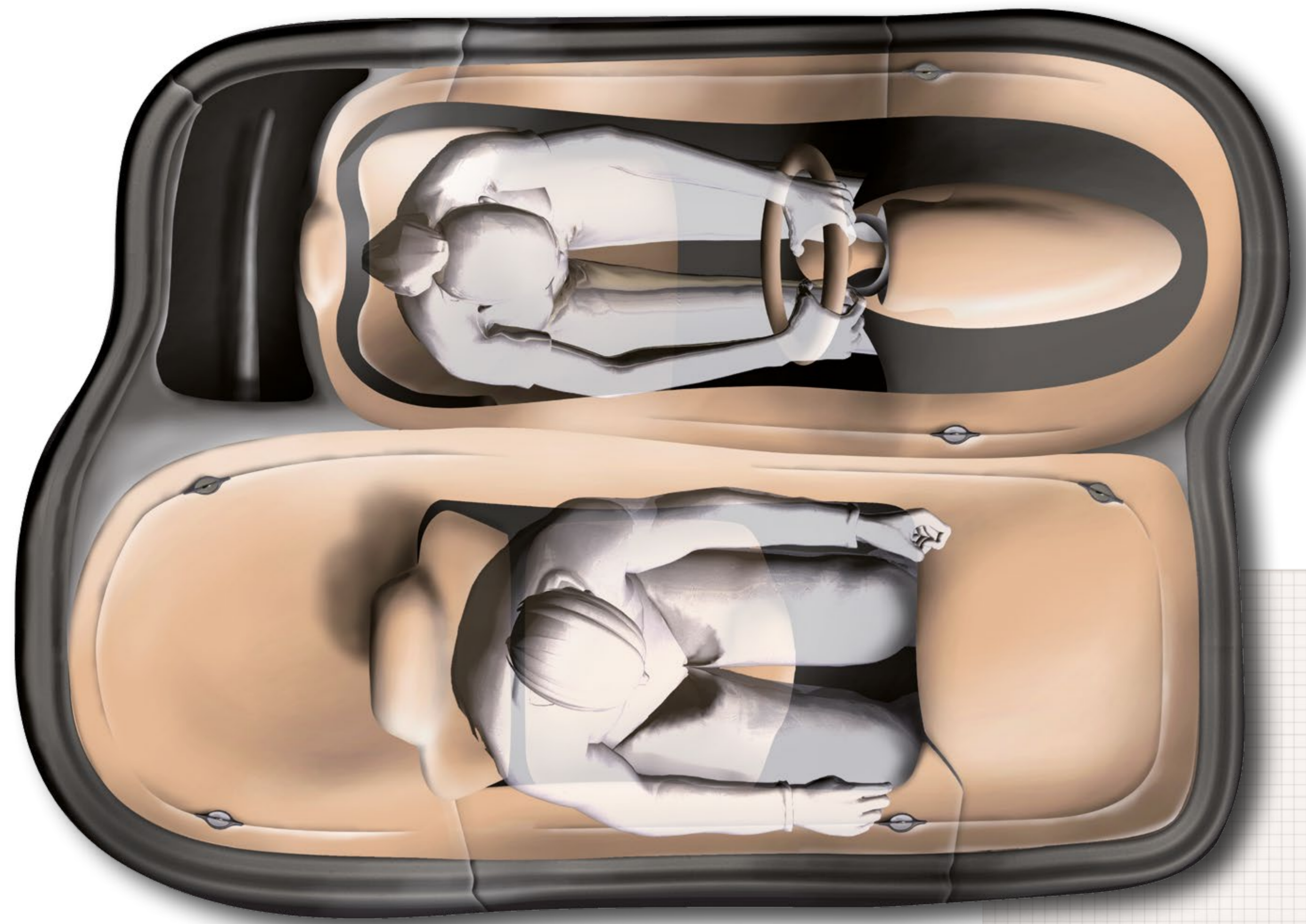
L'appropriation est un processus fondamental dans la recherche du sentiment de bien-être dans l'espace vécu.

Appliquons cela à l'automobile en libre service grâce à SHAPE & DRIVE, un concept d'aménagement incluant un matériau intelligent qui s'adapte à vos envies, vos besoins, vos déplacements :

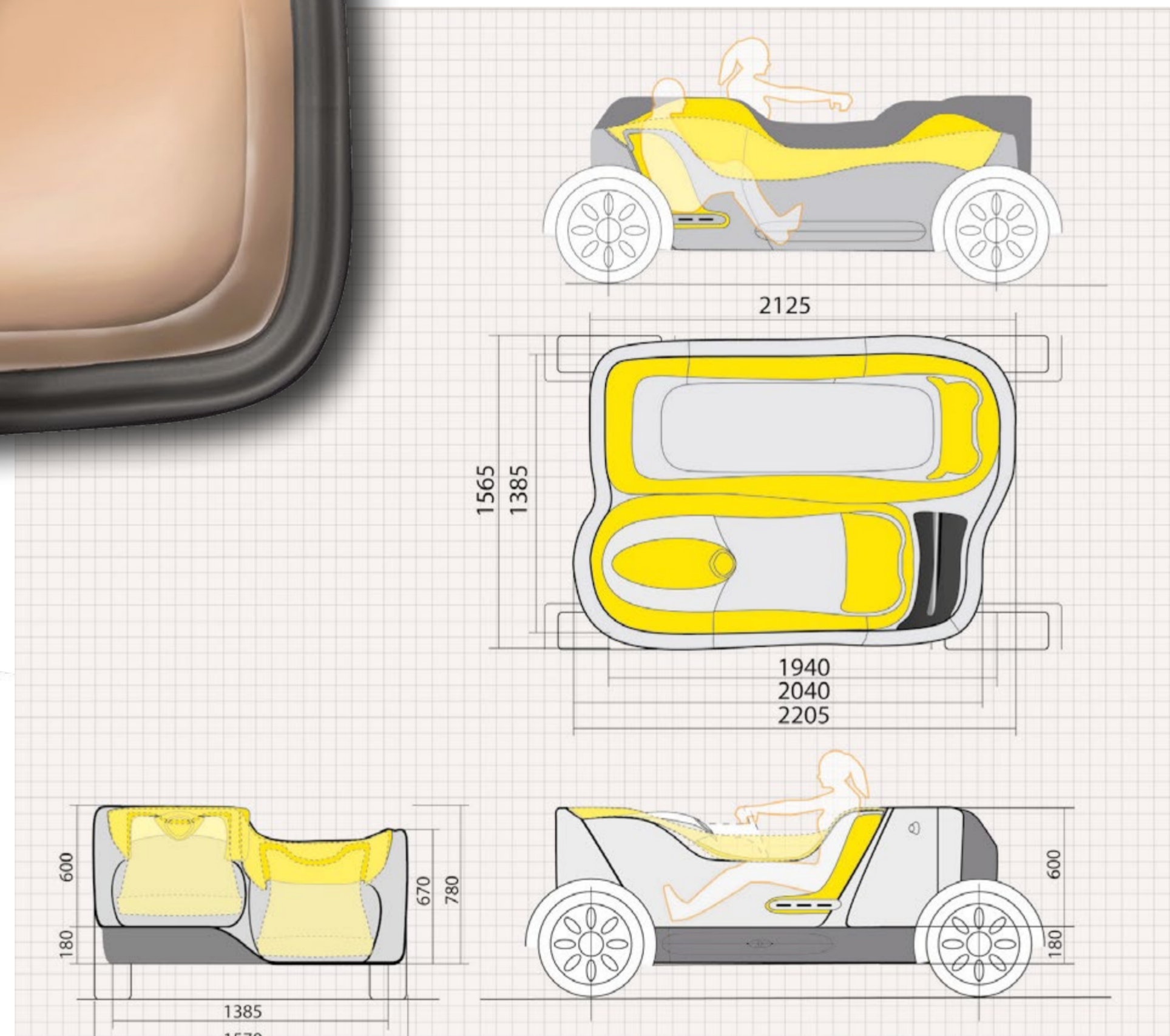


Recherches de modularités et d'interface



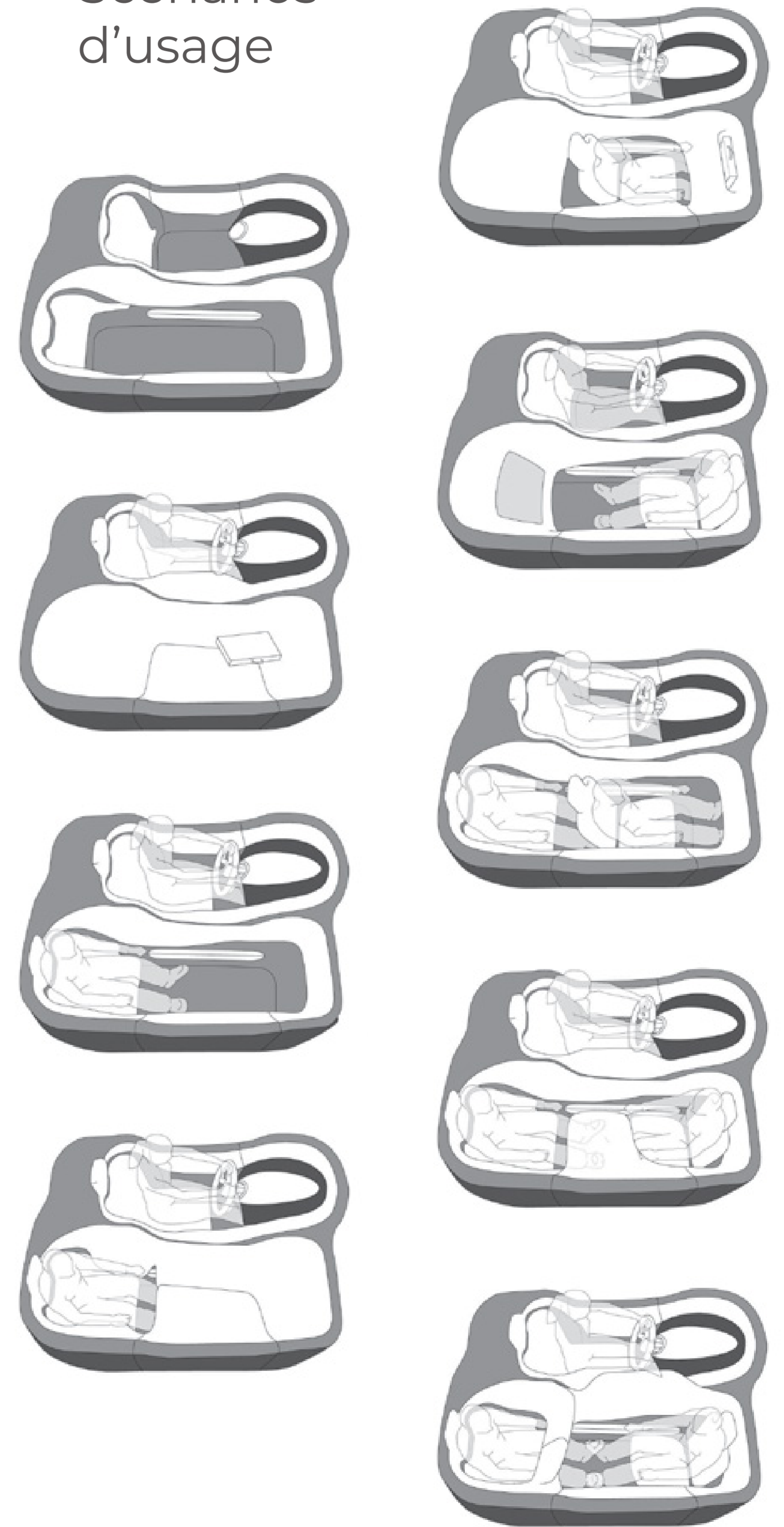


Proposition finale



Package

Scénarios d'usage



Van Cleef & Arpels

PROJET

Montre Tourbillon Paon
Concours en 5 jours - 2015

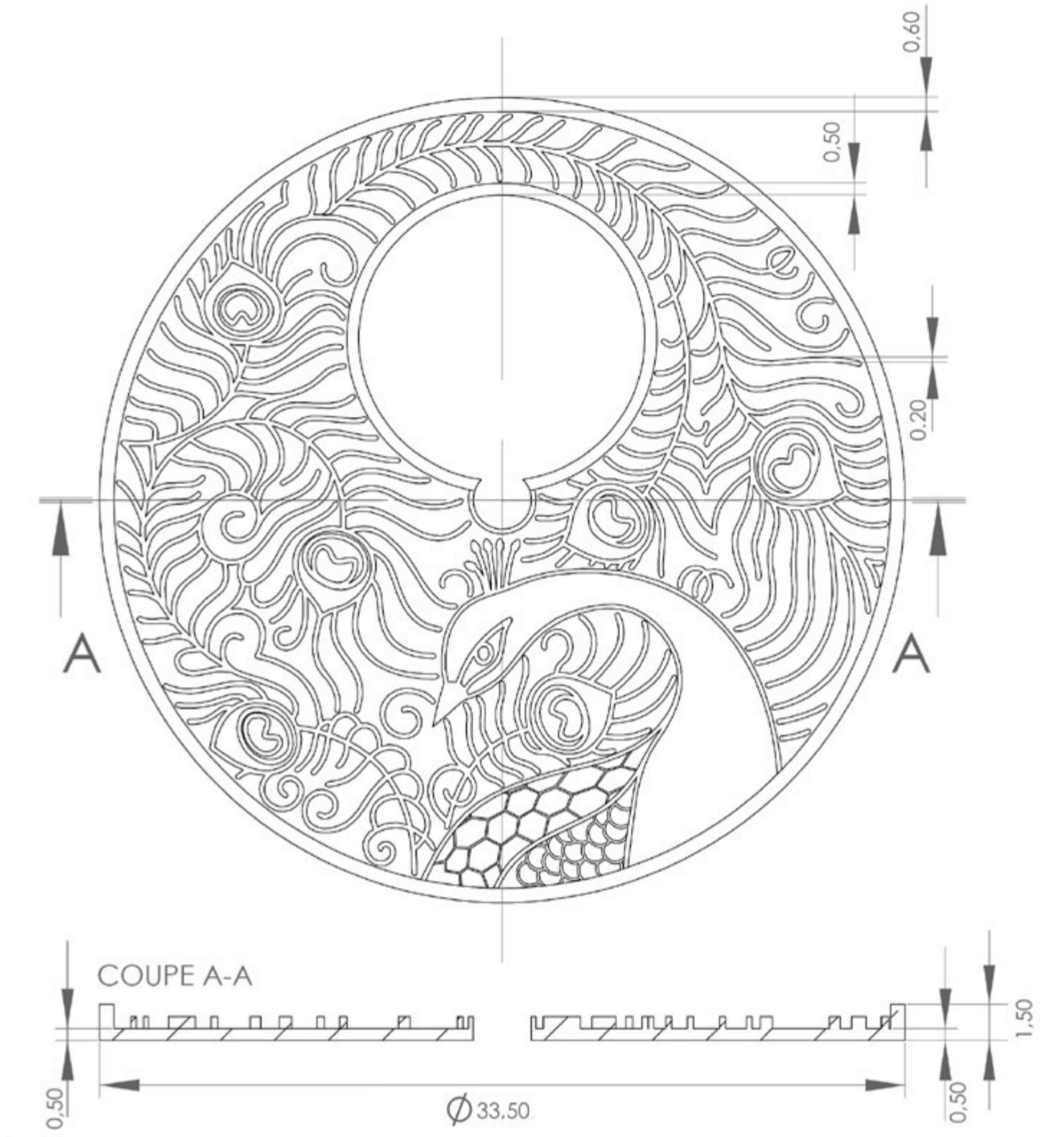
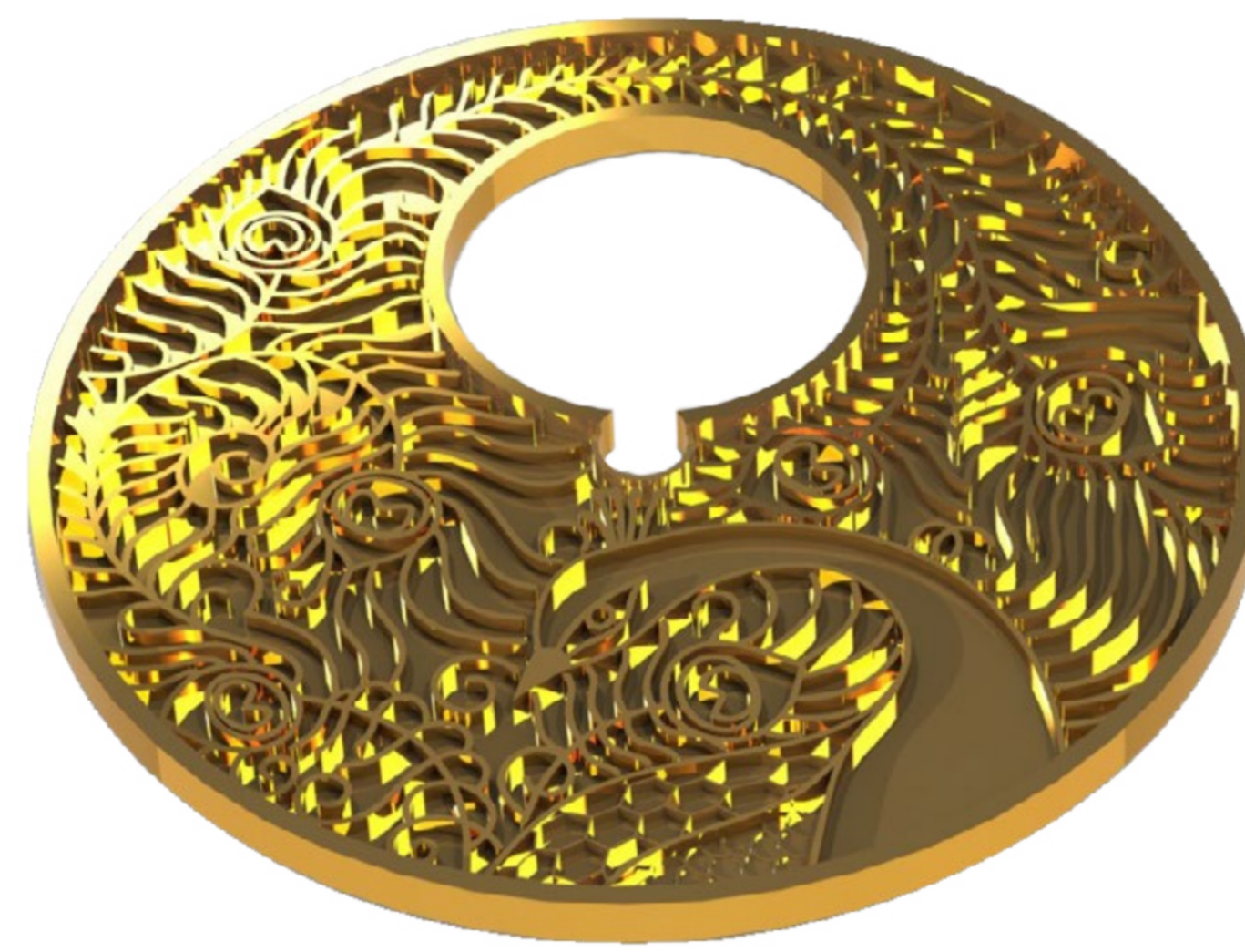
BRIEF

1. D'après gouache : traduire le dessin en 3D exploitable
2. Réinterprétation personnelle de la Tourbillon Paon





Dessin original VCA



1. Conception 3D d'après gouache - SolidWorks

2. Interprétation personnelle de la Tourbillon Paon





Barrier collection

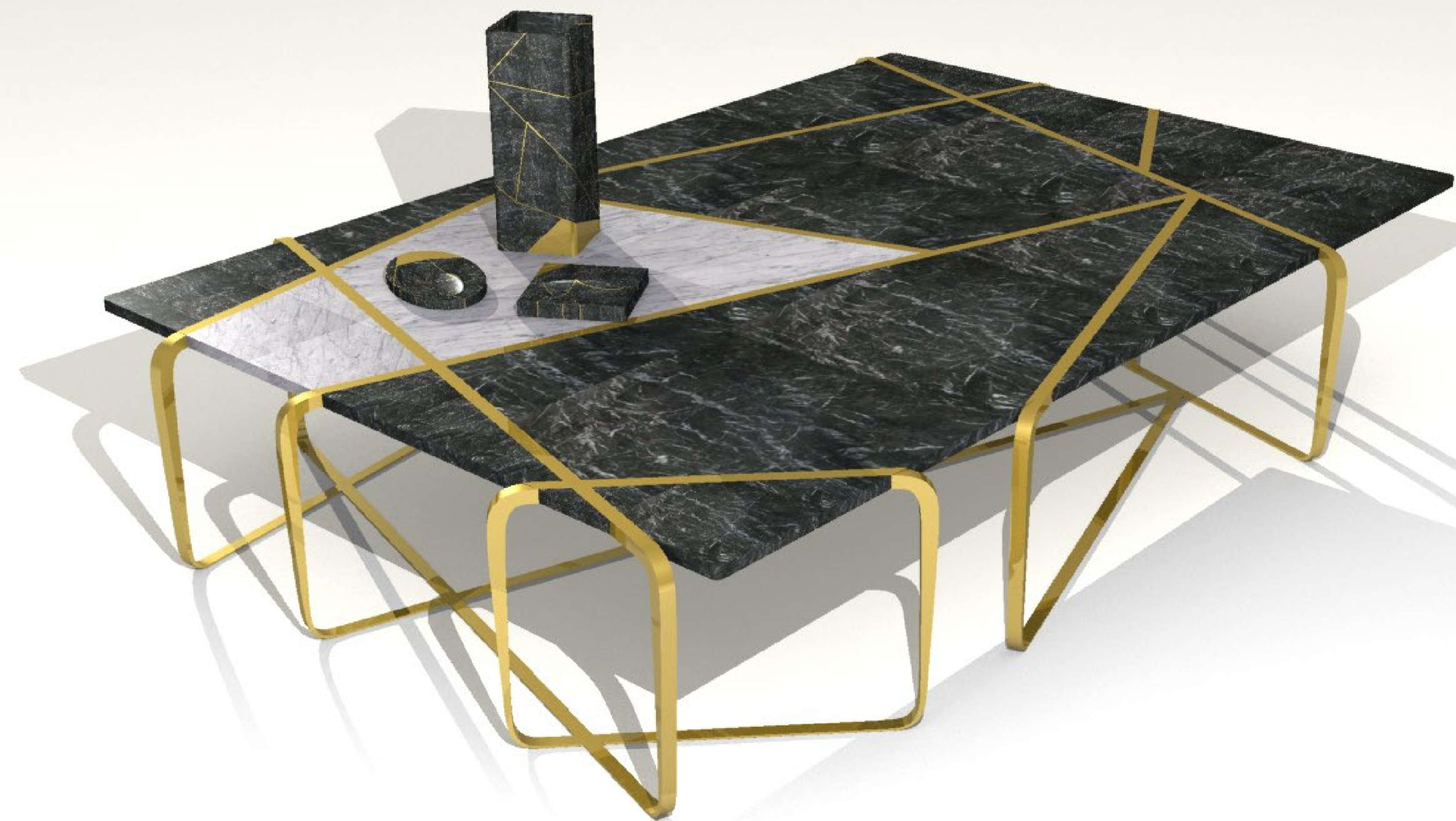
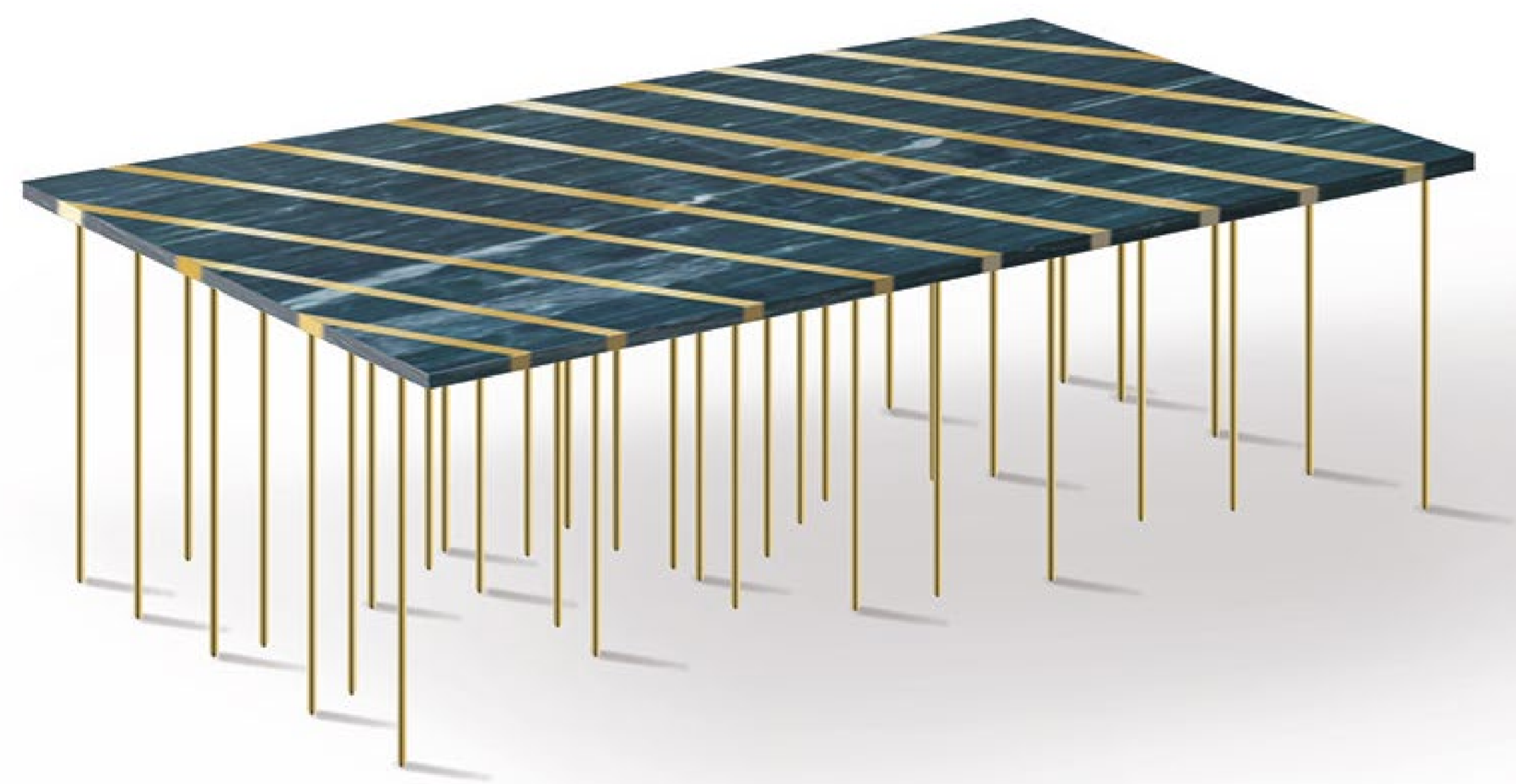
PROJET

Collection d'objets de décoration - 2015

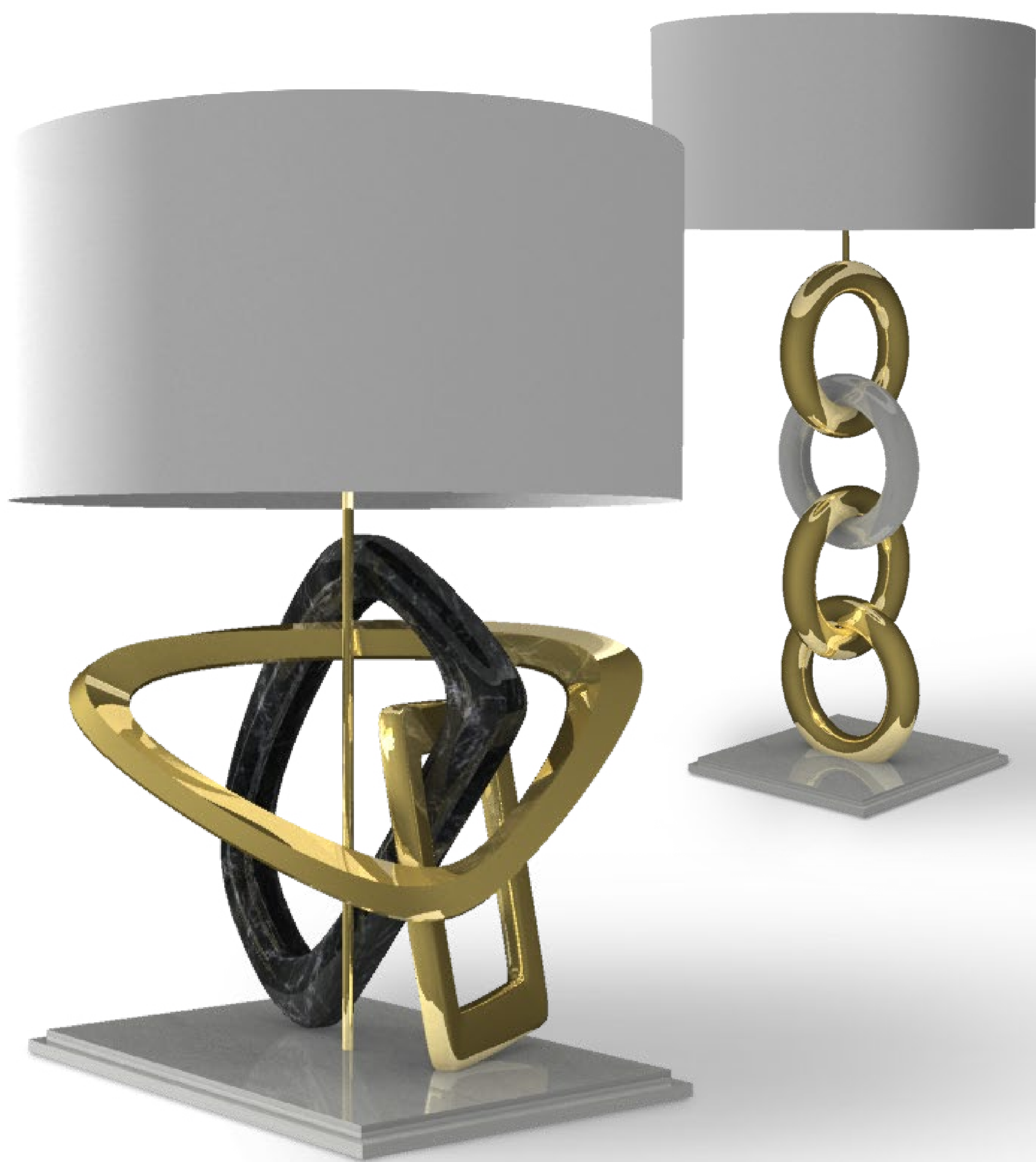
BRIEF

Jouer avec le marbre et le laiton pour
apporter une ambiance «70s chic»
à nos objets de décoration





Explorations sur la table basse : piétement et structure en laiton / plateaux en sections de marbre



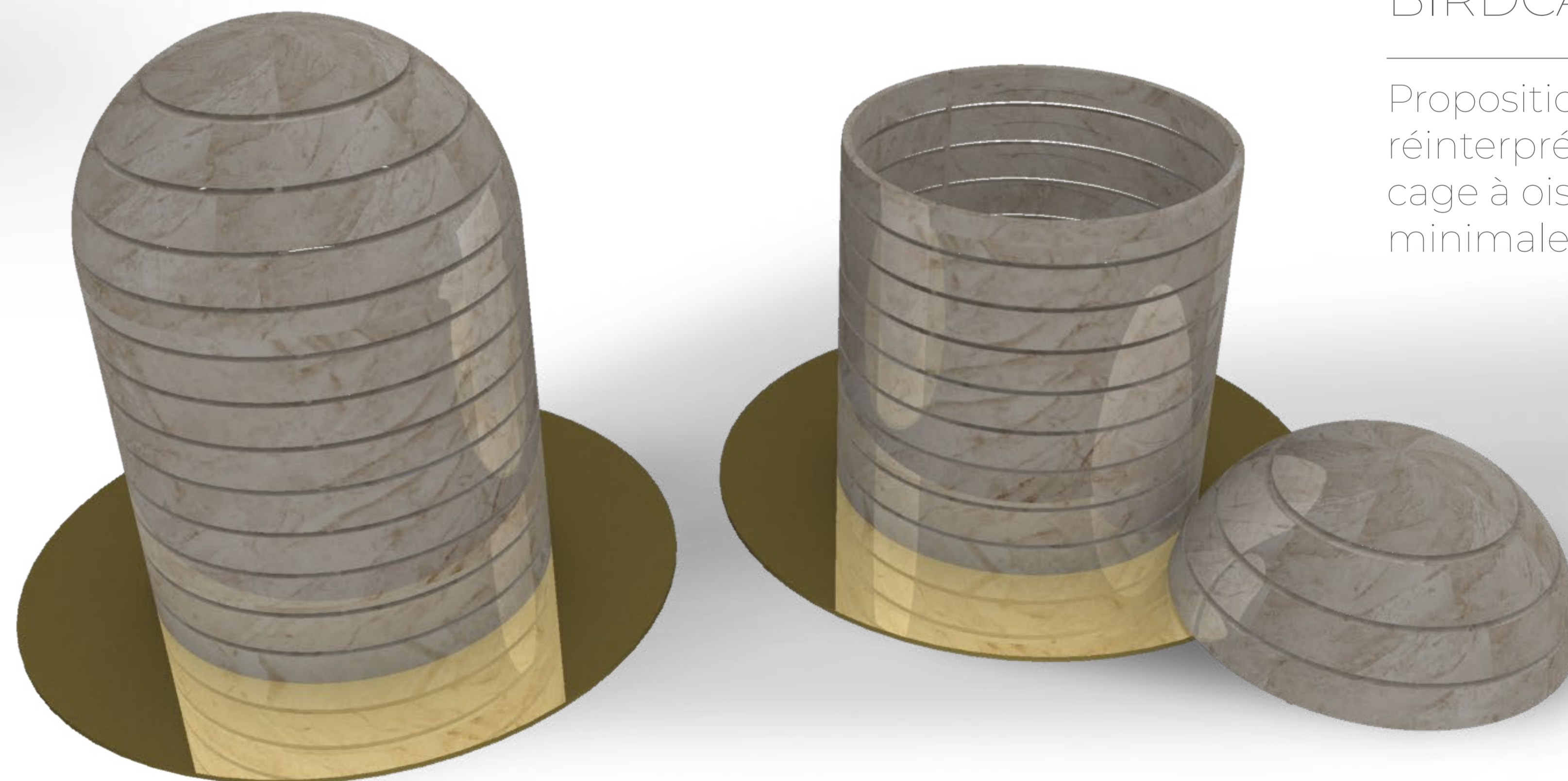
Lampes ANNEAUX

Exploration de formes / volumes
sur le thème des anneaux
Marbre / laiton



Cache-bougies BIRDCAGE

Propositions de
réinterprétation de la
cage à oiseaux de façon
minimale



Cartier

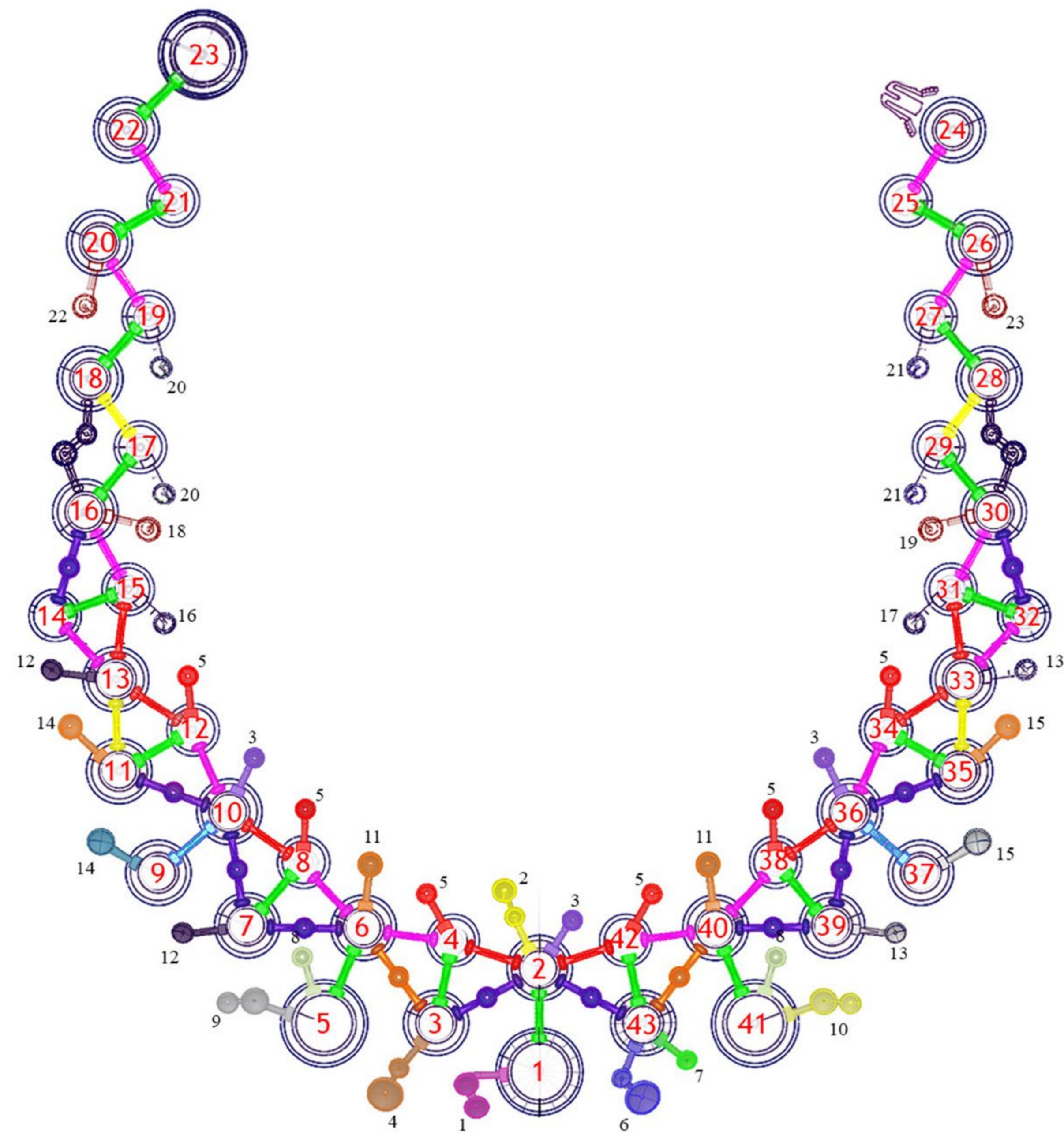
PROJET

Collier CACTUS - 2016

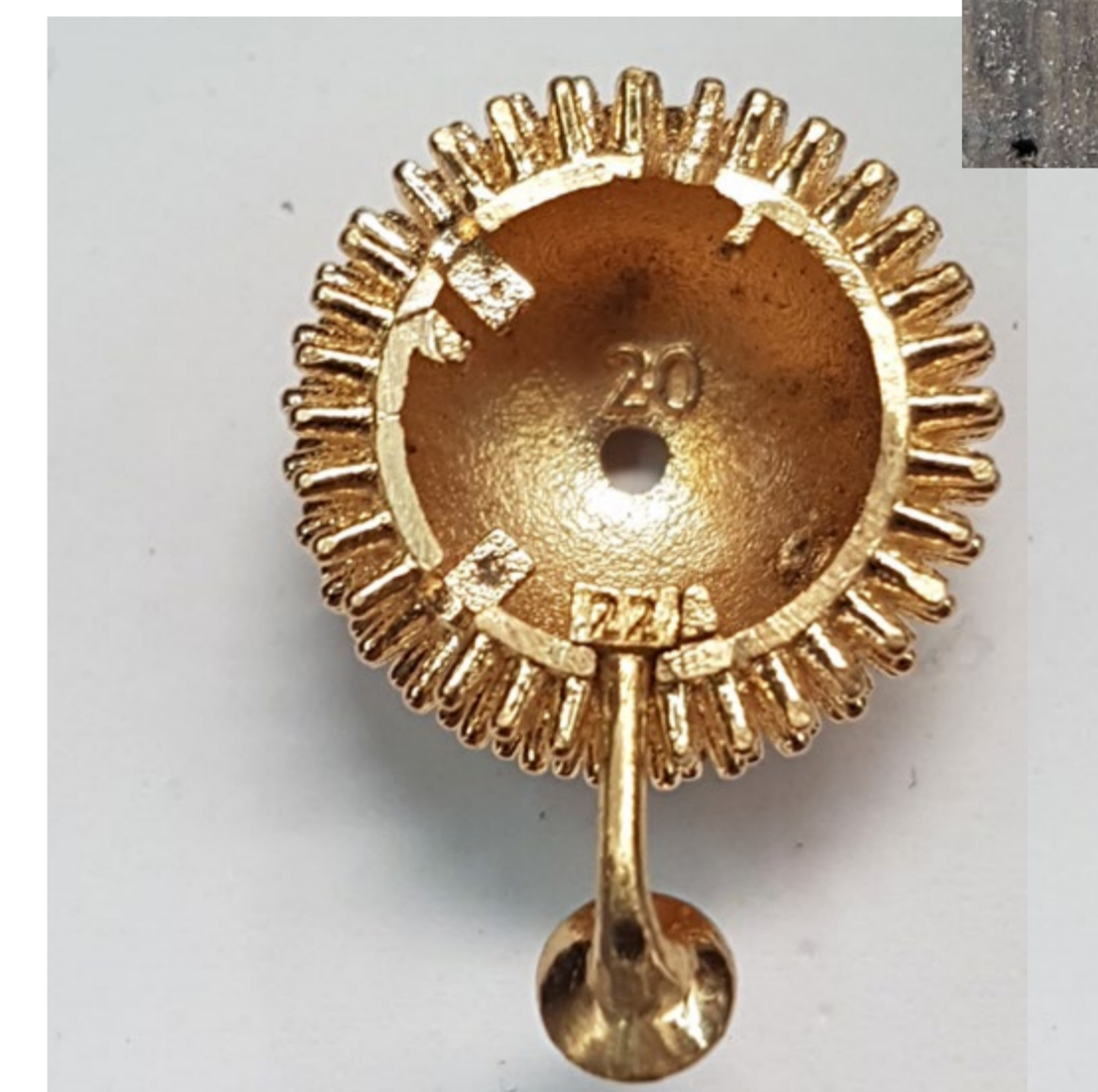
BRIEF

D'après une gouache, concevoir et développer le collier, pièce centrale de la collection CACTUS





Conception CAO sur Alias
 Développement technique
 Maquettage avec l'atelier
 prototypage





© Cartier





PROJET

Collection de malles METAL TRUNKS
2015 / 2016

BRIEF

A partir d'intentions esthétiques du studio
de création, concevoir et développer une
collection de malles à revêtement métal

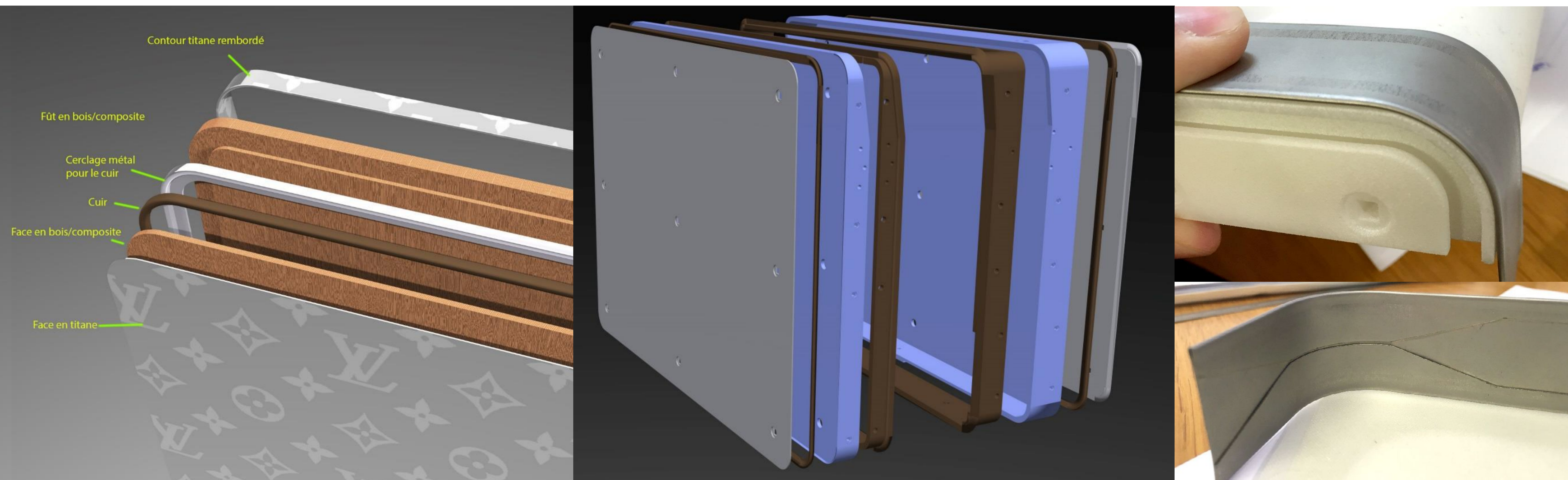


Dessins studio de création



Conception CAO & développement

Conception CAO (Alias) - Développement technique avec les fournisseurs - Maquettage aux ateliers d'Asnières-sur-Seine





Mini TOOLBOX



Coffret 8 montres

Briefcase





PROJET

Commande spéciale - Sac Chaîne d'Ancre
Bureau des Orfèvres - 2018-2019

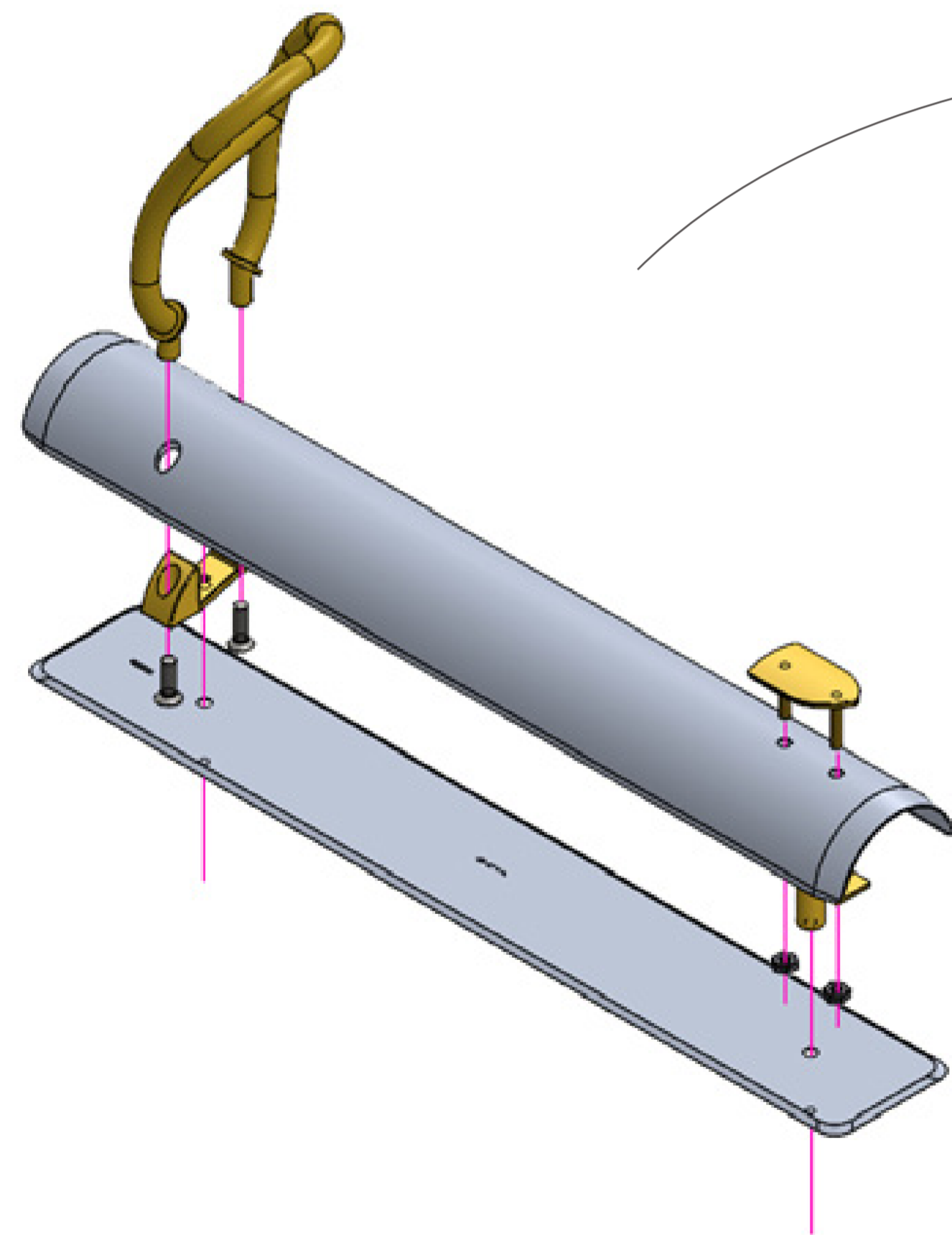
BRIEF

Faire du rêve exceptionnel du client une réalité

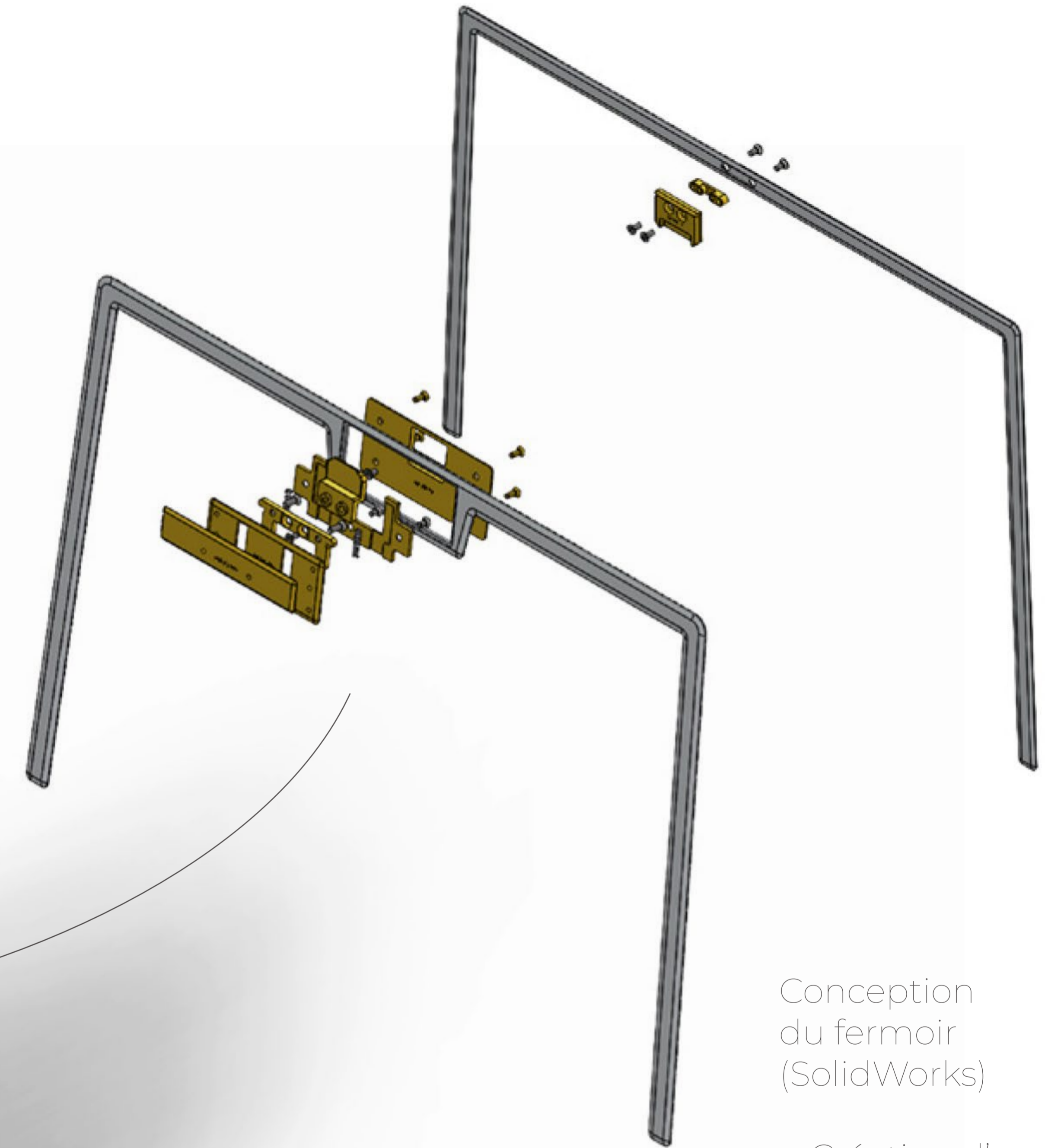




Dessin original
du studio de
création

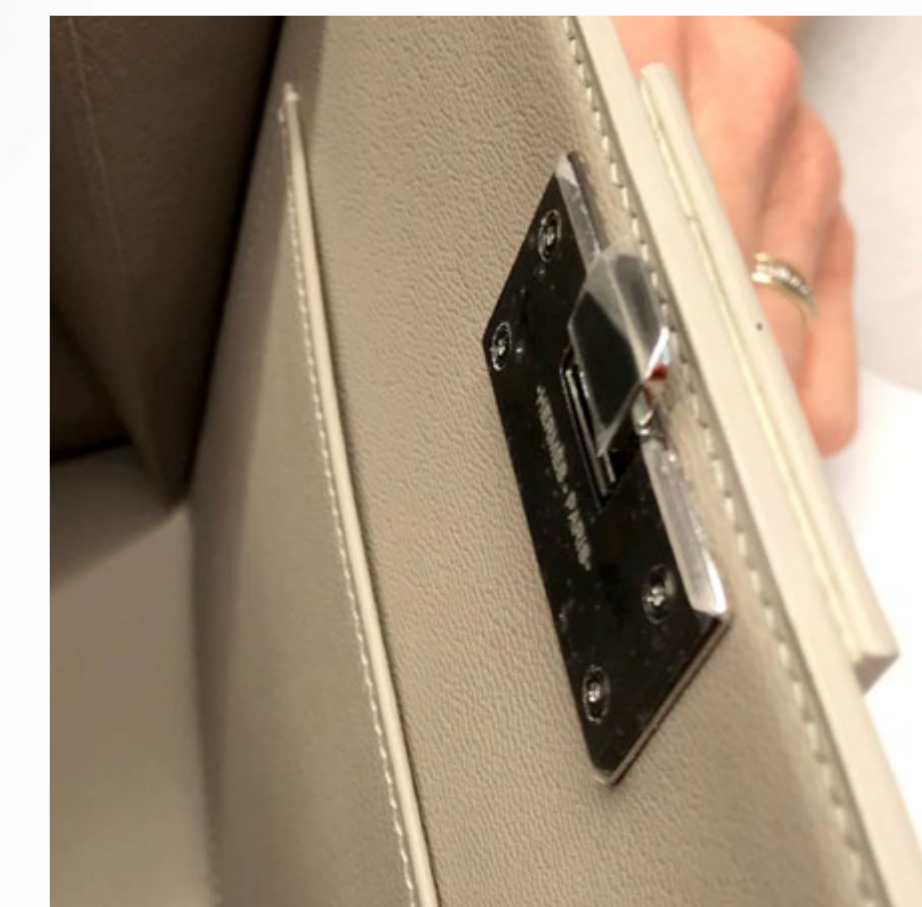


Création et conception de
l'ensemble poignée :
- Dos aluminium
- Poignée, supports et
enchappe en laiton



Conception
du fermoir
(SolidWorks)

- Création d'une
ossature en
aluminium



- Création et
conception d'un
mécanisme
miniature se
logeant dans
l'épaisseur de
l'ouvrant

merci

+33 (0)6 89 08 08 94

maximejaffray@gmail.com